

●【福 寿】の名称

お過ごしいただく利用者の皆さまにも、介護させていただくスタッフにも、そしてこのショートステイに関わる多くの皆さまにも、たくさんの「福寿」が訪れますようにと名付けました。

●福寿での生活

福寿での生活をへて、在宅にもどることや、入居施設で暮らしていく足がかりとなります。

●福 寿のスタッフ

新しい家族の一員として笑顔で、ともにすばらしい日々を過ごしましょう。

ショートステイ  福寿 ぶんきょう小石川あけぼし



●交通のご案内

東京メトロ丸ノ内線
■茗荷谷駅より徒歩 7 分

〒112-0002 東京都文京区小石川5-11-8
TEL:03(3868)2240
FAX:03(3868)2620

URL ; <https://jala.co.jp>
MAIL ; f-bunkyo-koishikawa-akeboshi@jala.co.jp

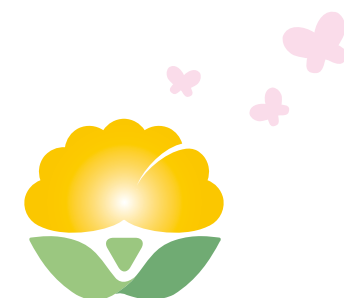


福寿
ぶんきょう小石川
あけぼし

ショートステイ
〔介護予防〕短期入所生活介護



安全・安心・清潔をベースに笑顔のある生活のご提供
株式会社 日本アメニティライフ協会



■ごあいさつ

元気で長生きできれば、それだけでも幸せですね。

でも、なかなかそう上手くはいかないもの。病気になったり怪我をしたりで介護が必要になってしまうこともあります。それでも自宅で過ごせれば良いのですが、環境に不自由さが多ければ、それも容易ではありません。

平成8年創設の弊社が培ってきた介護サービスを低下させることなく、地域に愛されるショートステイを目指して、スタッフ一同ご利用される皆さまと共に、楽しい毎日を創りあげていきたいと考えておりますので、宜しくお願い致します。

■ ご家族の皆様へ ✨ ✨ ✨ ✨ ✨

心配ごと相談とは、担当スタッフに声をかけて下さい。またご利用者の皆様の日々のご様子もご報告いたしますので、どうぞご安心下さい。

ショートステイ〔介護予防〕短期入所生活介護
福寿ぶんきょう小石川あけぼし

料 金 表

[第4段階]

	1泊	1か月あたり(30日)
宿泊費	2,444円	73,320円
食費	2,048円	61,440円
合 計	4,492円	134,760円

介護保険利用料

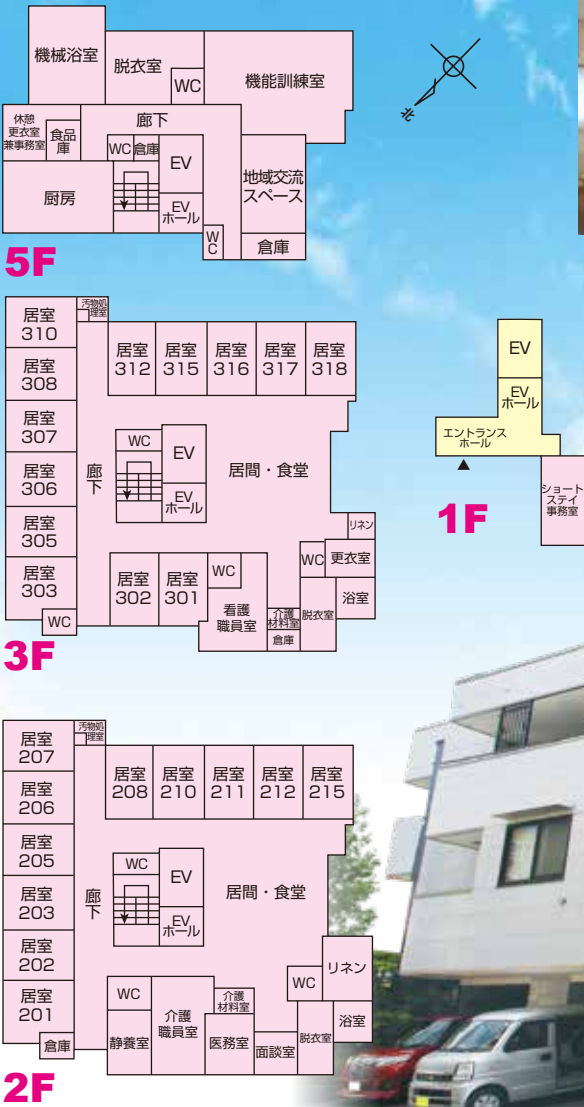
要介護度	1日の利用者負担金 (1割負担の場合)	1日の利用者負担金 (2割負担の場合)
要支援1	532円	1,064円
要支援2	662円	1,323円
要介護1	716円	1,432円
要介護2	794円	1,588円
要介護3	874円	1,747円
要介護4	951円	1,901円
要介護5	1,028円	2,056円

- 医療費、通院助費、その他個人に関わる費用は別途負担となります。
- 介護保険料の自己負担金は所得によって異なります。介護保険サービス料の1割、2割又は3割の負担になります。(要介護度別)
- 2024年4月現在のご利用料金となります。
- 宿泊の予約／見学のご予約承ります。お気軽にお問い合わせください。

フロアガイド

Floor Guide

- ショートステイ
- 共用部



※写真はグループ他施設の設備

福寿ショートステイの1日

午前	6:00	ご起床 ご利用者様状態確認
	8:00	ご朝食
	9:00	バイタルチェック・機能訓練
	10:00	体操
	12:00	ご昼食
午後	14:00	レクリエーション 機能訓練 脳トレ・手作業など
	15:00	おやつ
	17:00	ご夕食
	21:00	ご就寝



※施設の概要※

- ※名 称 福寿ぶんきょう小石川あけぼし
- ※所 在 地 東京都文京区小石川5-11-8
- ※建 物 鉄骨造5階建 2・3・5階部分
- ※宿 泊 室 24室
- ※駐 車 場 なし

■類型／ショートステイ■土地建物の権利形態／事業用定期借地、建物事業者所有■共用施設・設備／食堂、機能訓練室、浴室、トイレ、洗面設備、面談室、医務室、緊急コール他■敷地面積／583.29㎡■延床面積／1,659.35㎡■構造／鉄骨造地上5階建■宿泊室／24室■居室面積／11.62～13.12㎡■開設年月／2021年7月

ショートステイ

福寿ぶんきょう小石川あけぼし