

《福 寿 の 特 色》

●【福 寿】の名称

何の心配もなく幸せに暮らせれば、まさにそこは桃源郷。

笑顔があふれる高齢者住宅に、幸せでめでたい空気が充満している様子は、「福寿」の名称がピッタリ似合う場所だと確信しています。

お暮らしいただく利用者の皆さまにも、介護させていただくスタッフにも、そしてこの高齢者住宅に関わる多くの皆さまにも、たくさんの「福寿」が訪れますようにと名付けました。

●福 寿での生活

もしお身体が不自由になられても、認知症になられても、自分らしい生活をしたいというお気持ちは、誰もお持ちになることと思います。

わたしたちは、お一人おひとりのご様子をしっかりと把握させていただいたうえで、その方にあったケアをさせていただいております。

ゆっくりゆったりの空気の中でお暮らしいただくことで、生活のリズムも変わり“自分らしさ”をとりもどすことができます。

●福 寿のスタッフ

明るく元気なスタッフは、皆様にとって孫であったり、娘であったり、時には憧れの人であったり…

新しい家族の一員として笑顔で、ともにすばらしい日々を過ごしましょう。

サービス付き高齢者向け住宅  **福 寿** ひらつか四之宮
あさなぎ



【施設周辺拡大図】



●交通のご案内

◎バスをご利用の場合
JR東海道線■平塚駅北口
神奈川中央交通バス
5番のりば
(平51・52)「田村車庫行」
6番のりば
(平50)「リバーサイド前行」
(平53)「本厚木駅南口行」
(平58)「大神工業団地行」
→「前鳥神社前」下車徒歩4分

〒254-0014 平塚市四之宮4-16-2
TEL:0463(53)3008
FAX:0463(73)6261

URL ; <https://jala.co.jp>
MAIL ; f-hiratsuka-shinomiya@jala.co.jp

JALA介護  検索  Facebook @jalakaigo 

2025.10

福 寿 ひらつか四之宮 あさなぎ

サービス付き高齢者向け住宅



FUKUJU



Webサイトはこちら



安全・安心・清潔をベースに笑顔のある生活のご提供
株式会社 日本アメニティライフ協会

■ごあいさつ ◆◆◆◆◆

元気で長生きできれば、それだけでも幸せですね。

でも、なかなかそう上手くはいかないもの。病気になったり怪我をしたりで介護が必要になってしまうこともあります。それでも自宅で過ごせば良いのですが、環境に不自由さが多ければ、それも容易ではありません。

「誰もが暮らせる高齢者住宅はできないだろうか」

それが私たちの最初の一步でした。誰もが利用できるためには、医療のバックアップと廉価な利用料が必須であろうと、プランを練り続けた結果、サービス付き高齢者向け住宅「福寿」が生まれました。

平成8年創設の弊社が培ってきた介護サービスを低下させることなく、また訪問診療していただける医療機関と強い連携を保ちながら、地域に愛される高齢者住宅を目指して、スタッフ一同ご利用される皆さまと共に、楽しい毎日を創りあげていきたいと考えておりますので、宜しく願い致します。

■ご家族の皆様へ ◆◆◆◆◆

心配ごと相談ごとは、担当スタッフに声をかけて下さい。また入居者の皆様の日々のご様子もご報告いたしますので、どうぞご安心下さい。

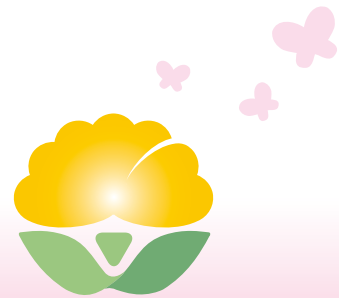
医療機関との連携により、高齢者住宅内にて定期的に健康チェックが受けられます。

サービス付き高齢者向け住宅
福寿ひらつか四之宮あさなぎ 料金表

敷 金		210,000円
月額 利用料	家 賃	75,000円
	共 益 費	25,000円
	食 費	30,000円
	基本サービス費	20,000円
	合 計	150,000円

- 敷金は、退居時に精算いたします。
- 共益費の中に水道光熱費が含まれています。
- 介護用品、医療費、その他個人に関わる費用は別途負担となります。
- 介護サービスを必要とされる場合は別途介護保険法に基づく費用負担があります。
- 施設のご見学はいつでも承ります。
お気軽にお問い合わせください。

●介護保険サービス●
提携のサービスをご利用いただけます。



サービス付き高齢者向け住宅
福寿ひらつか四之宮あさなぎ

福寿の楽しい行事

- 春 ひなまつり お花見
- 夏 夏祭 七夕
- 秋 敬老の日 お月見
- 冬 クリスマス会 お正月

日々の生活の中で、お誕生日会、歌の会、ドライブなども行っております。



※施設の概要※

- ※名 称 福寿ひらつか四之宮あさなぎ
- ※所 在 地 平塚市四之宮4-16-2
- ※建 物 鉄筋コンクリート造2階建
- ※入 居 定 員 12名
- ※居 室 全室個室
- ※居室内設備 ミニキッチン・洗面台・トイレ・収納
- ※駐 車 場 5台

■類型／サービス付き高齢者向け住宅〈登録番号: 神24(3)009〉
■居住の権利形態／賃貸借契約
■利用料の支払方法／月払い方式
■入居要件／60歳以上高齢者(要介護者等。同居人は規定有)
■居室数／12室
■居室面積／25.35㎡
■土地建物の権利形態／建物賃貸借契約
■構造／鉄筋コンクリート造2階建
■共同利用設備等: 浴室・食堂・洗面室・多目的室・洗面脱衣室
■開設年月／2021年3月