

《福 寿 の 特 色》

●【福 寿】の名称

何の心配もなく幸せに暮らせれば、まさにそこは桃源郷。

笑顔があふれる高齢者住宅に、幸せでめでたい空気が充満している様子は、「福寿」の名称がピッタリ似合う場所だと確信しています。

お暮らしいただく利用者の皆さまにも、介護させていただくスタッフにも、そしてこの高齢者住宅に関わる多くの皆さまにも、たくさんの「福寿」が訪れますようにと名付けました。

●福 寿での生活

もしお身体が不自由になられても、認知症になられても、自分らしい生活をしたいというお気持ちは、誰もがお持ちになることと思います。

わたしたちは、お一人おひとりのご様子をしっかりと把握させていただいたうえで、その方にあったケアをさせていただいております。

ゆっくりゆったりの空気の中でお暮らしいただくことで、生活のリズムも変わり“自分らしさ”をとりもどすことができます。

●福 寿のスタッフ

明るく元気なスタッフは、皆様にとって孫であったり、娘であったり、時には憧れの人であったり…

新しい家族の一員として笑顔で、ともにすばらしい日々を過ごしましょう。

住宅型有料老人ホーム 福寿 あいかわ中津



施設周辺拡大図

●交通のご案内

JR 相模線 ■海老名駅 西口
2 番のりば・神奈川中央交通
(海 01)「愛川バスセンター」行

小田急小田原線 ■本厚木駅 東口
厚木バスセンター
10 番のりば・神奈川中央交通
(厚 61)「春日台団地」行
(厚 63)「愛川バスセンター」行

→いずれも「春日台一丁目」下車徒歩 1 分



〒243-0303 神奈川県愛甲郡愛川町中津979-6
TEL:046(258)6315
FAX:046(258)6317

URL ; <https://jala.co.jp>
MAIL ; f-aikawa-nakatsu@jala.co.jp

JALA介護 検索 Facebook @jalakaigo

2025.8

福 寿 あいかわ中津

住宅型有料老人ホーム



Webサイトはこちら



安全・安心・清潔をベースに笑顔のある生活のご提供
株式会社 日本アメニティライフ協会

■ごあいさつ ◆◆◆◆◆

元気で長生きできれば、それだけでも幸せですね。

でも、なかなかそう上手くはいかないもの。病気になったり怪我をしたりで介護が必要になってしまうこともあります。それでも自宅で過ごせば良いのですが、環境に不自由さが多ければ、それも容易ではありません。

「誰もが暮らせる高齢者住宅はできないだろうか」

それが私たちの最初の一步でした。誰もが利用できるためには、医療のバックアップと廉価な利用料が必須であろうと、プランを練り続けた結果、住宅型有料老人ホーム「福寿」が生まれました。

平成8年創設の弊社が培ってきた介護サービスを低下させることなく、また訪問診療していただける医療機関と強い連携を保ちながら、地域に愛される高齢者住宅を目指して、スタッフ一同ご利用される皆さまと共に、楽しい毎日を創りあげていきたいと考えておりますので、宜しくお願い致します。

■ご家族の皆様へ ◆◆◆◆◆

心配ごと相談ごとは、担当スタッフに声をかけて下さい。また入居者の皆様の日々のご様子もご報告いたしますので、どうぞご安心下さい。

医療機関との連携により、高齢者住宅内にて定期的に健康チェックが受けられます。

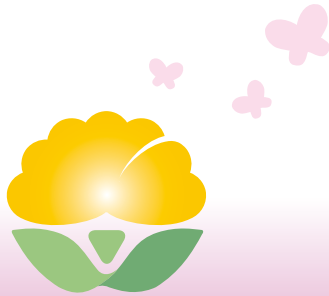
住宅型有料老人ホーム
福寿あいかわ中津 料金表

居室タイプ		Aタイプ	Bタイプ
敷 金		210,000円	210,000円
月額 利用料	家 賃	41,000円	64,000円
	管理費	38,000円	38,000円
	食 費	30,000円	30,000円
	合 計	109,000円	132,000円

- 敷金は、退居時に精算いたします。
- 介護用品、医療費、通院介助費、その他個人に関わる費用は別途負担となります。
- 介護保険料の自己負担金は所得によって異なります。
介護保険サービス料の1割、2割又は3割の負担になります。
(要介護度別)
- 施設のご見学はいつでも承ります。
お気軽にお問い合わせください。

●介護保険サービス●

介護保険のサービスについては、提携のサービスをご利用いただけます。



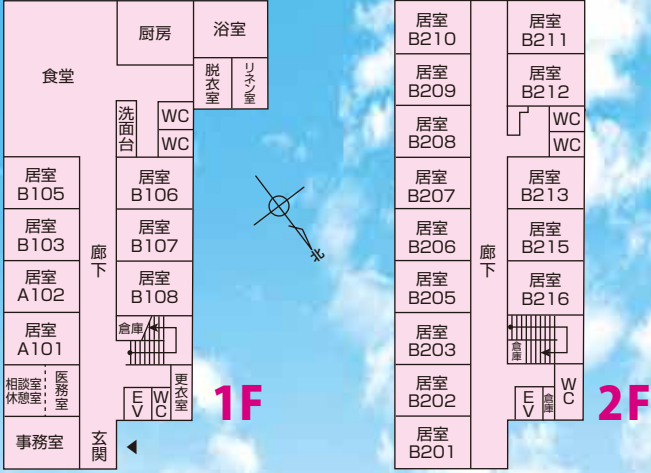
フロア ガイド
Floor Guide



グループ他施設の食堂



イメージ写真



土地・建物・事業者非所有

住宅型有料老人ホーム
福寿あいかわ中津

福寿で過ごす穏やかな生活

入居様のプライベートを大切にしております。
お部屋では、読書や手芸、テレビ鑑賞など
各々自由にお過ごしいただけます。



※施設の概要※

- ＊名 称 福寿あいかわ中津
- ＊所 在 地 神奈川県愛甲郡愛川町中津979-6
- ＊建 物 鉄骨造2階建
- ＊入 居 定 員 21名
- ＊居 室 全室個室
- ＊駐 車 場 6台

■類型／住宅型有料老人ホーム■居住の権利形態／利用権方式■利用料の支払方式／月払い方式■入居時の要件／要支援・要介護■介護保険／介護保険サービス利用可■居室区分／全室個室■土地建物の権利形態／普通建物賃貸借契約20年■共用施設・設備／食堂、浴室、トイレ、洗面設備、相談室、緊急コール他■敷地面積／538.09㎡■延床面積／498.08㎡■構造／鉄骨造2階建■定員／21名■居室総数／21室■居室面積／11.00～11.58㎡■開設年月／2025年9月