

## 《福寿の特色》

### ●【福寿】の名称

何の心配もなく幸せに暮らせれば、まさにそこは桃源郷。

笑顔があふれる高齢者住宅に、幸せでめでたい空気が充満している様子は、「福寿」の名称がピッタリ似合う場所だと確信しています。

お暮らしいただく利用者の皆さまにも、介護させていただくスタッフにも、そしてこの高齢者住宅に関わる多くの皆さまにも、たくさんの「福寿」が訪れますようにと名付けました。

### ●福寿での生活

もしも身体が不自由になられても、認知症になられても、自分らしい生活をしたいというお気持ちは、誰もがをお持ちになると思います。

わたしたちは、お一人おひとりのご様子をしっかりと把握させていただいたうえで、その方にあったケアをさせていただいております。

ゆっくりゆったりの空気の中でお暮らしいただくことで、生活のリズムも変わり“自分らしさ”をとりもどすことができます。

### ●福寿のスタッフ

明るく元気なスタッフは、皆様にとって孫であったり、娘であったり、時には憧れの人であったり…

新しい家族の一員として笑顔で、ともにすばらしい日々を過ごしましょう。

## 住宅型有料老人ホーム 福寿ふじさわ長後



施設周辺拡大図

### ●交通のご案内

小田急江ノ島線

■長後駅より徒歩16分

■高座渋谷駅より徒歩18分

◎バスをご利用の場合

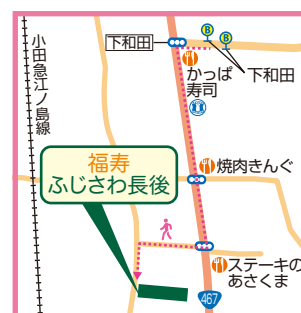
小田急江ノ島線

■高座渋谷駅 東口

1番のりば・神奈川中央交通

(高01)「いちよう団地」行

→「下和田」バス停下車8分



〒252-0801 藤沢市長後1163-2

TEL:0466(41)3401

FAX:0466(41)5550

URL ; <https://jala.co.jp>

MAIL ; [f-fujisawa-chogo@jala.co.jp](mailto:f-fujisawa-chogo@jala.co.jp)



2025.7

# 福寿 ふじさわ長後

住宅型有料老人ホーム



Webサイトはこちら



安全・安心・清潔をベースに笑顔のある生活のご提供  
株式会社 日本アメニティライフ協会

### ■ごあいさつ ◆◆◆◆◆

元気で長生きできれば、それだけでも幸せですね。

でも、なかなかそう上手くはいかないもの。病気になったり怪我をしたりで介護が必要になってしまうこともあります。それでも自宅で過ごせば良いのですが、環境に不自由さが多ければ、それも容易ではありません。

「誰もが暮らせる高齢者住宅はできないだろうか」

それが私たちの最初の一步でした。誰もが利用できるためには、医療のバックアップと廉価な利用料が必須であろうと、プランを練り続けた結果、サービス付き高齢者向け住宅「福寿」が生まれました。

平成8年創設の弊社が培ってきた介護サービスを低下させることなく、また訪問診療していただける医療機関と強い連携を保ちながら、地域に愛される高齢者住宅を目指して、スタッフ一同ご利用される皆さまと共に、楽しい毎日を創りあげていきたいと考えておりますので、宜しくお願い致します。

### ■ご家族の皆様へ ◆◆◆◆◆

心配ごと相談ごとは、担当スタッフに声をかけて下さい。また入居者の皆様の日々のご様子もご報告いたしますので、どうぞご安心下さい。

医療機関との連携により、高齢者住宅内にて定期的に健康チェックが受けられます。

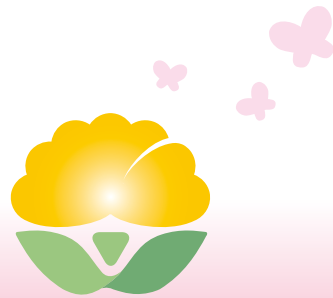
住宅型有料老人ホーム  
福寿ふじさわ長後 料金表

居室タイプ		Aタイプ A226	Aタイプ A226以外	Bタイプ 二人入居
敷 金		210,000円	210,000円	210,000円
月額 利用料	家 賃	41,000円	84,000円	84,000円
	管理費	41,000円	41,000円	82,000円
	食 費	30,000円	30,000円	60,000円
	合 計	112,000円	155,000円	226,000円

- 敷金は、退居時に精算いたします。
- 管理費の中に水道光熱費が含まれています。
- 介護用品、医療費、その他個人に関わる費用は別途負担となります。
- 介護サービスを必要とされる場合は別途介護保険法に基づく費用負担があります。
- 施設のご見学はいつでも承ります。お気軽にお問い合わせください。

●介護保険サービス●

介護保険のサービスについては、通所介護事業所が併設されております。



住宅型有料老人ホーム  
福寿ふじさわ長後

福寿の楽しい行事

- 春 ひなまつり お花見
- 夏 夏祭 セタ
- 秋 敬老の日 お月見
- 冬 クリスマス会 お正月

日々の生活の中で、お誕生日会、歌の会、ドライブなども行っております。



※施設の概要※

- ※名 称 福寿ふじさわ長後
- ※所 在 地 藤沢市長後1163-2
- ※建 物 鉄骨造2階建
- ※入 居 定 員 42名
- ※居 室 個室28室・二人部屋7室
- ※居室内設備 洗面台・トイレ・収納(A226以外)
- ※駐 車 場 7台

■類型／住宅型有料老人ホーム■居住の権利形態／利用権方式■利用料の支払方式／月払い方式■入居時の要件／要支援・要介護■介護保険／介護保険サービス利用可■居室区分／全室個室・二人部屋■土地建物の権利形態／普通建物賃貸借契約16年■共用施設・設備／食堂兼談話室、浴室、トイレ、洗面設備、緊急コール他■敷地面積／2,259.11㎡■延床面積／1,764.88㎡■構造／鉄骨造2階建■定員／42名■居室総数／35室■居室面積／14.40～24.00㎡■開設年月／2025年8月