



施設周辺拡大図

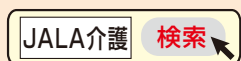
● 交通のご案内

JR東海道本線 ■ 大磯駅
1番のりば・神奈中バス
(磯14)「馬場・大磯住宅経由
二宮駅北口」行
→「城の下」下車 徒歩1分



〒259-0111 神奈川県中郡大磯町国府本郷 1194-1
TEL.0463-72-6087 FAX.0463-72-6088

URL;<https://jala.co.jp>
MAIL;sakura-c-oiso@jala.co.jp



居宅介護支援事業所 桜ケアプラン 大磯

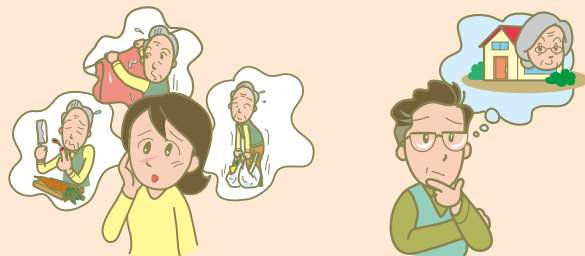
ご利用案内

Webサイトはこちら



安全・安心・清潔をベースに笑顔のある生活のご提供
株式会社 日本アメニティライフ協会

介護のお悩み・・・ お気軽にご相談ください。



居宅介護支援とは？

介護を必要とされる方が、ご自宅で安心して生活できるように、ケアマネジャー（介護支援専門員）が心身の状況・状態、生活環境、ご本人・ご家族の希望等に合わせたケアプランを作成したり、さまざまな介護サービスの連絡・調整などを行います。

サービス内容

- ご本人やご家族に代わり、要介護認定の申請代
- ケアプランの作成（ご利用者の状況・状態・ニーズにあわせ作成いたします）
- 介護・日常生活に関する相談援助等
- 介護サービス事業者との連絡調整等

ヘルパーさんをお願いしたいわ！



居宅介護支援事業所

本人のニーズに応じたケアプランを作成いたします！



デイサービスで交流を楽しみたい！



家族が不在の時はショートステイを利用したい！



車イスでも安全に自宅で暮らせる様に改修したい！



ケアマネジャー

「要介護認定」を受けられていない方

- 介護が必要になりましたら、まず要介護認定が必要です。
- 対象になる方は65歳以上の方、40～64歳で特定疾病のある方です。

介護認定申請も代行いたします。



申請

認定
審査

審査
判定

認定

介護のことなら何でも
対応！桜ケアプランに
お電話ください！！