

介護でお困りのことは…

# クローバー訪問介護

かつしか

☎ 03-3691-8287

📠 03-3691-8723

✉ clover-katsushika@jala.co.jp

〒124-0012 東京都葛飾区立石 8-48-1 (2F)



● 交通のご案内

京成線(本線・押上線)「青砥駅」より徒歩10分

訪問介護事業所

# クローバー 訪問介護 かつしか



Webサイトはこちら

JALA介護

検索

Facebook



@jalakaigo



2024.11



安全・安心・清潔をベースに笑顔のある生活のご提供  
株式会社 日本アメニティライフ協会

## 訪問介護

ホームヘルパー（訪問介護員）が利用者の自宅を訪問して、食事や排泄の介助、衣服の着脱や入浴介助などの身体介護や、掃除、洗濯などの生活援助を行うサービスです。

どんなサービスが受けられるの？



### 身体介護

食事介助



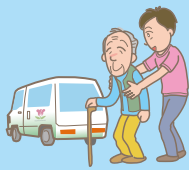
排泄介助



入浴介助・清拭



移乗・移動介助



### 生活援助

掃除



洗濯



他にもお手伝いできる事はたくさんあります。内容によっては自費サービスで受けられますので、お気軽にご相談ください。

## 介護保険サービス料金

◆介護保険適用サービスについてはお問い合わせ下さい。



### 自費サービス

◆「身体介護」「生活援助」に該当しないサービスにも自費サービスで対応いたします！

自費サービス例：草むしり、院内介助、大掃除など

料金	平日 30分	1,300円
	土日祝 30分	1,500円



介護のお悩み解決します！  
まずはお気軽にお近くのクローバー訪問介護へお問い合わせください。