

料金は要介護度による定額制

(1) 介護保険利用料

要介護度	1ヶ月の利用者負担金 (1割負担の場合)
要支援1	3,640円
要支援2	7,356円
要介護1	11,034円
要介護2	16,216円
要介護3	23,589円
要介護4	26,035円
要介護5	28,706円

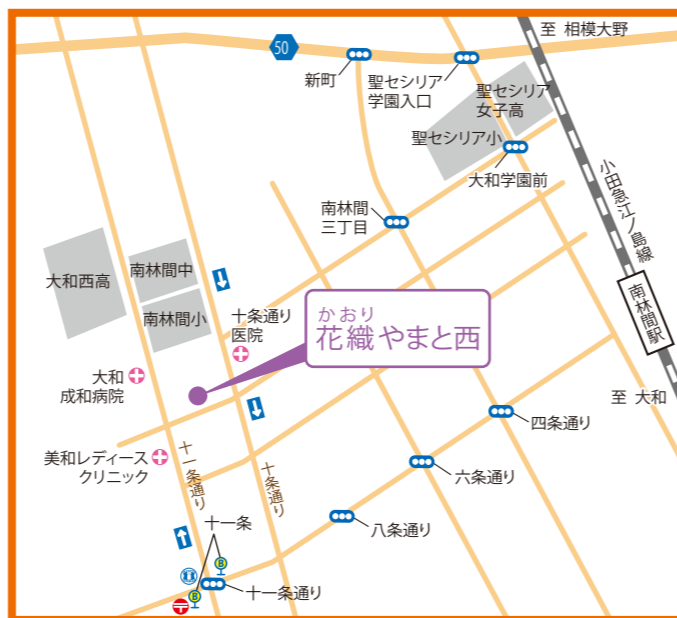
(2) 介護保険外利用料

食費	朝食	400円
	昼食	600円
	おやつ	100円
	夕食	600円
宿泊費(1泊)	2,500円	

●左記料金で必要な介護サービスを組み合わせることができます。
 例えば「通いサービス」を週5回
 「訪問サービス」を週2回利用しても
 料金は変わりません。
 加えて急な「泊まりサービス」も
 ご利用できます。(宿泊費は別途)

※ その他、レクリエーション材料費・オムツ代等は、実費ご負担いただきます。
 ※ 介護保険の自己負担金は、所得によって異なります。
 ※ 介護保険サービス料の1割、2割、又は3割の負担になります。(要介護度別)
 ※ 2024年4月現在のご利用料金となります。
 ※ 施設のご見学はいつでも承ります。お気軽にお問い合わせください。

小規模多機能型居宅介護 かおり 花織 やまと西



■交通のご案内
 小田急江ノ島線 ■南林間駅西口より徒歩20分

●バスをご利用の場合
 南林間駅「バス乗場」より
 ●神奈中バス「小田急相模原駅」行・「イオンモール座間」行・
 「相武台前駅」行→「十一條」下車 徒歩8分
 ●鉄バス「相模大塚駅」行・「さがみ野駅」行→
 「十一條」下車 徒歩8分

通い・泊まり・訪問 日曜～土曜・毎日開設!

〒242-0006 大和市南林間9-1-7
 TEL:046 (278) 2754
 FAX :046 (278) 2388
 URL;https://jala.co.jp
 MAIL;kaori-yamato-nishi@hana-kaigo.com

花織介護 検索 Facebook @jalakaigo

2022.5

小規模多機能型居宅介護



かおり
 花織
 やまと西

JALA Japan Amenity Life Association
 安全・安心・清潔をベースに笑顔のある生活のご提供
 株式会社 日本アメニティライフ協会

花織の誓い

花織はご利用様が「縦糸」ならスタッフ「横糸」となって、一枚の織物を紡ぐ様な関係を築きたいと願っております。

花織は「小規模多機能型居宅介護」の「通い」「泊まり」「訪問」の3つのサービスを織って紡ぐように、使い勝手良くご提供させていただきます。

花織はいつも花をたやすことなく、花の香りと笑顔があふれる施設でありたいと心がけています。



《事業所の概要》

★登録定員 29名
 ★通い定員 15名
 ★宿泊定員 9名(洋室7・和室2)
 ☆通常の事業の実施地域
 大和市内
 ※詳しくはお問い合わせください

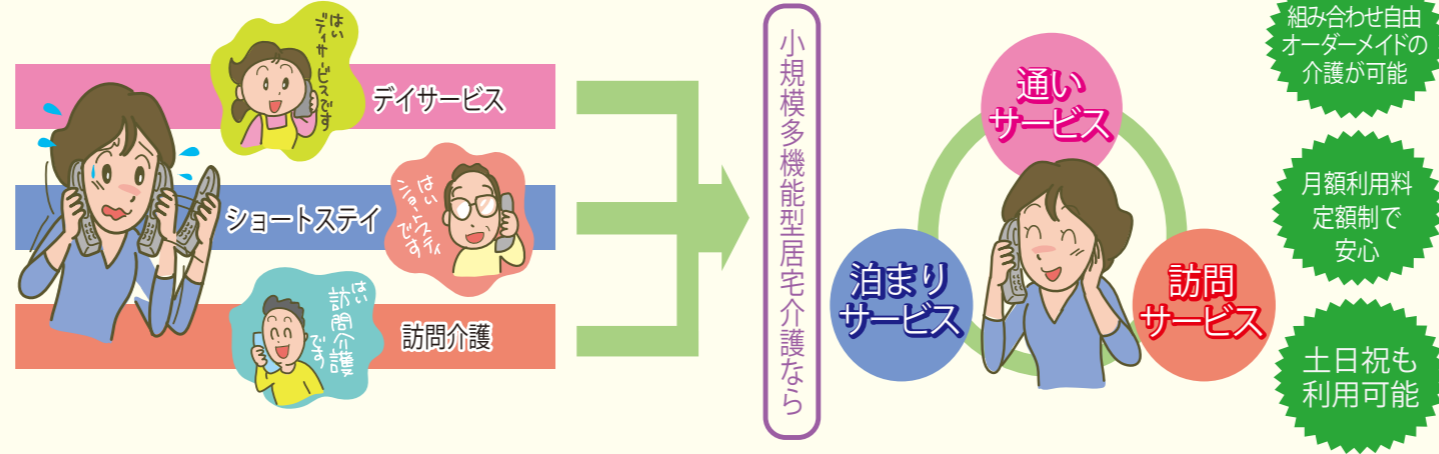


小規模多機能型居宅介護とは？

高齢者の方が要介護になった時も、住み慣れた地域での人間関係や環境を維持しながら自宅で長く生活できるよう「通い」「泊まり」「訪問」の3つのサービスを組み合わせて、ご家族や地域と共に協力しあいながらご利用者様を支える介護サービスです。

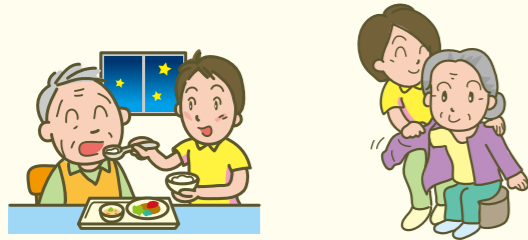


現在別々に利用している介護サービスを → 花織ひとつでご提供いたします



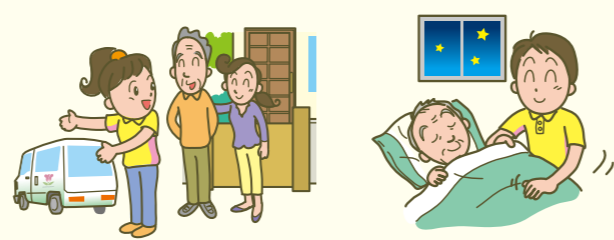
通いサービス

- 顔なじみのスタッフの送り迎え。
- お出かけ前のご準備、お着替えやお薬のお手伝い。
- 急なご利用時間の変更。
- 夕食を召し上がってからの帰宅。
- 土日のご利用。
- 食事のみ、入浴のみのご利用。



泊まりサービス

- 完全個室。
- 「通い」サービスからの追加変更。
- 「泊まり」のお手伝いも顔なじみのスタッフだから安心。
- 当日の急な「泊まり」。



訪問サービス

- 買い物や掃除、お食事の支度など身の回りのお手伝い。
- 安否を確認するための「訪問」。
- 「通い」に來られなくなった際の「訪問」への切り替え。



さまざまなイベントやサービス

日々の生活の中で、お誕生会、歌の会、趣味の教室、外出なども行っております。



健康まつり

いつまでも健康でいただくために定期的に健康まつりを開催しております。



内蔵脂肪測定装置・血圧計・血管年齢測定機や骨密度測定機などの各種健康機器を使った健康チェック。

その他、さまざまご要望をお伺いします。まずはご相談ください。