

表面折り込み部分  
↓ W97.6mm

おもて面中央  
↓ W99.7mm

表紙（表面）  
↓ W99.7mm

## ごあいさつ

介護が必要になっても住み慣れた地域の中で生活したい。そんな気持ちに応えるために「小規模多機能型居宅介護」というサービスが創られました。

そしてさらにこのサービスに訪問看護を加えた「看護小規模多機能型居宅介護」は在宅で療養生活を送る方々にとっても利用しがっての良いものとなりました。

私どもは、花を織り紡ぐように各種サービスが縦糸・横糸となり、ご利用される皆様方に笑顔でお過ごしいただこうと、事業所の名称を、「花織」といたしました。

地域の中で愛される事業所となり、皆様方の幸せ作りのお手伝いをしていきたいと思っております。



## 《事業所の概要》

★登録定員 29名

★通い定員 18名

★宿泊定員 9名

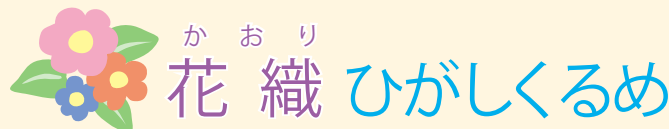
☆通常の事業の実施地域

東久留米市

※詳しくはお問い合わせください



## 看護小規模多機能型居宅介護



【施設周辺拡大図】



### ●交通のご案内

西武池袋線

■東久留米駅西口

2番のりば・西武バス  
(久留52)「滝山営業所」行  
(武12)「武蔵小金井駅」行

■清瀬駅南口

1番のりば・西武バス  
(武13)「武蔵小金井駅」行  
(清11)「滝山団地」行

西武新宿線

■花小金井駅北口より徒歩4分

6番のりば・西武バス「花小金井駅入口」バス停

(武12)「東久留米駅」行

(武13)「清瀬駅南口」行

→「前沢四丁目」下車 徒歩5分

〒203-0042 東久留米市八幡町3丁目5-6

TEL:042(470)8387

FAX:042(470)7188

URL;<https://jala.co.jp>

MAIL;[kaori-higashikurume@jala.co.jp](mailto:kaori-higashikurume@jala.co.jp)

花織介護

検索

Facebook



@jalakaigo



## 看護小規模多機能型居宅介護



# ひがしくるめ



Webサイトはこちら



安全・安心・清潔をベースに笑顔のある生活のご提供  
株式会社 日本アメニティライフ協会

表紙の裏 (中面)  
↓ W99.7mm

中面中央  
↓ W99.7mm

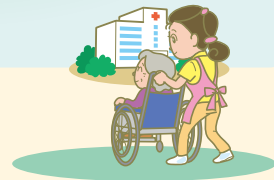
中面折り込み部分  
↓ W97.6mm

## 看護小規模多機能型居宅介護とは…

看護小規模多機能型居宅介護は、「小規模多機能型居宅介護」と「訪問看護」を組み合わせたサービスです。

「小規模多機能型居宅介護」では通いサービス・泊まりサービス・訪問サービスを組み合わせ、お一人お一人の生活に必要なサービスをご提供します。住み慣れたご自宅で生活しながら日中も夜間も24時間、安心して過ごしていただけます。

そのサービスに「訪問看護」を組み合わせることにより、要介護度が高い方や、医療的なケアを必要とする人にもご利用いただけるようになります。



## 私たちがお手伝いいたします

### 通いサービス

顔なじみのスタッフが送り迎えをし、ご入浴やお食事のお世話、外出をとまなうイベントなども数多くご用意しております。定員制です。ご利用者様同士の交流もあり、日中楽しく過ごしていただくことができます。



### 泊まりサービス

急な宿泊のご依頼や「通いサービス」から宿泊への変更、連泊や長期の宿泊にも対応いたします。また、ご登録当日の宿泊も可能です。急なご旅行などでお困りの時などにもご相談ください。



### 訪問(介護)サービス

掃除、洗濯やお食事の用意などの身の回りのお世話をさせていただきます。また通院の介助や買い物、お散歩への同行などもさせていただきます。



### 訪問看護サービス

専門知識と技術を持った看護師がご訪問して、医師の指示による医療処置、健康状態・病状の観察、リハビリ、療養上のお世話などをいたします。



◎イベントも充実の通いサービス  
写真はグループ他施設での様子

## 看護小規模多機能型居宅介護



## 料金は要介護度による定額制

### (1) 介護保険利用料

要介護度	1ヶ月の利用者負担金 (1割負担の場合)
要介護1	13,481円
要介護2	18,861円
要介護3	26,513円
要介護4	30,071円
要介護5	34,015円

### (2) 介護保険外利用料

食費	朝食	400円
	昼食	600円
	おやつ	100円
	夕食	600円
宿泊費(1泊)		2,500円

●左記料金で必要な介護サービスを組み合わせることができます。  
例えば「通いサービス」を週5回「訪問サービス」を週2回利用しても料金は変わりません。  
加えて急な「泊まりサービス」もご利用できます。(宿泊費は別途)

※ その他、レクリエーション材料費・オムツ代等は、実費ご負担いただけます。  
※ 介護保険の自己負担金は、所得によって異なります。  
介護保険サービス料の1割、2割、又は3割の負担になります。(要介護度別)  
※ 2024年4月現在のご利用料金となります。  
※ 施設のご見学はいつでも承ります。お気軽にお問い合わせください。