



(土地・建物:事業者非所有)



### 料金は要介護度による定額制

#### (1) 介護保険利用料

要介護度	1ヶ月の利用者負担金 (1割負担の場合)
要支援1	3,754円
要支援2	7,586円
要介護1	11,379円
要介護2	16,723円
要介護3	24,327円
要介護4	26,849円
要介護5	29,604円

#### (2) 介護保険外利用料

食費	朝食	400円
	昼食	600円
	おやつ	100円
	夕食	600円
宿泊費(1泊)	1,500円	

●左記料金で必要な介護サービスを組み合わせられます。  
 例えば「通いサービス」を週5回  
 「訪問サービス」を週2回利用しても  
 料金は変わりません。  
 加えて急な「泊まりサービス」も  
 ご利用できます。(宿泊費は別途)

※ その他、レクリエーション材料費・オムツ代等は、実費ご負担いただきます。  
 ※ 介護保険の自己負担金は、所得によって異なります。  
 ※ 介護保険サービス料の1割、2割、又は3割の負担になります。(要介護度別)  
 ※ 2024年4月現在のご利用料金となります。  
 ※ 施設のご見学はいつでも承ります。お気軽にお問い合わせください。

## 小規模多機能型居宅介護 かおり 花織のぼりと



#### 交通のご案内

- 小田急線 ■登戸駅より徒歩14分  
■向ヶ丘遊園駅より徒歩14分
- JR南武線 ■登戸駅より徒歩14分  
■中野島駅より徒歩14分

通い・泊まり・訪問 日曜～土曜・毎日開設!

〒214-0014 川崎市多摩区登戸658-2

TEL:044(933)5232

FAX:044(933)2286

URL;https://jala.co.jp

MAIL;kaori-noborito@hana-kaigo.com



2021.4

## 小規模多機能型居宅介護



JALA Japan Amenity Life Association  
 安全・安心・清潔をベースに笑顔のある生活のご提供  
 株式会社 日本アメニティライフ協会

### 花織の誓い

花織はご利用様が「縦糸」ならスタッフが「横糸」となって、一枚の織物を紡ぐ様な関係を築きたいと願っております。

花織は「小規模多機能型居宅介護」の「通い」「泊まり」「訪問」の3つのサービスを織って紡ぐように、使い勝手良くご提供させていただきます。

花織はいつも花をたやすことなく、花の香りと笑顔があふれる施設でありたいと心がけています。



### 《事業所の概要》

★登録定員 29名

★通い定員 15名

★宿泊定員 9名

☆通常の事業の実施地域

川崎市内

※詳しくはお問い合わせください

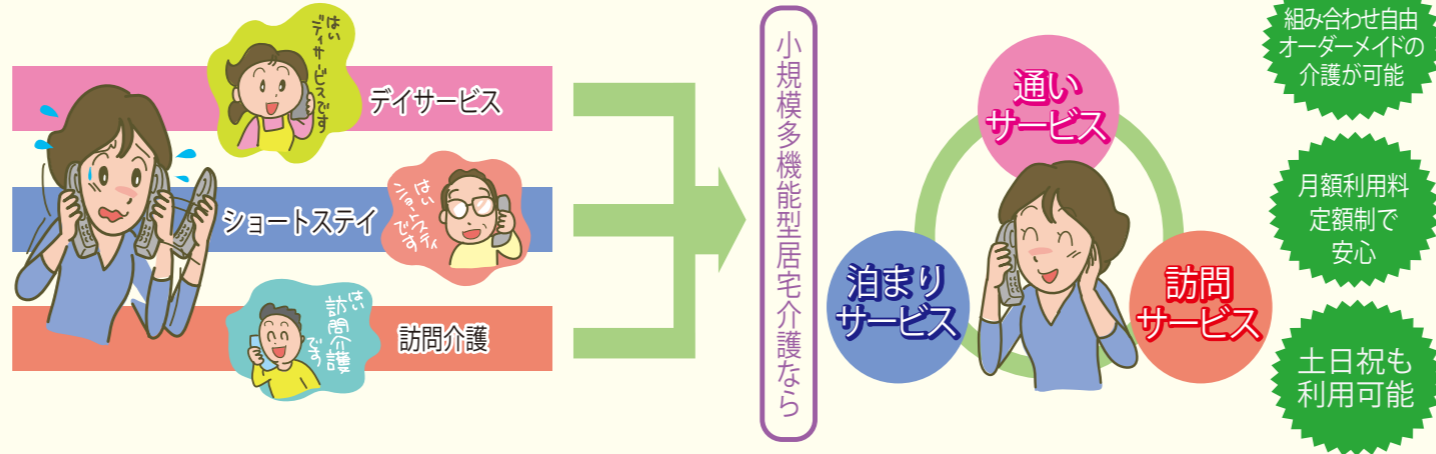


## 小規模多機能型居宅介護とは？

高齢者の方が要介護になった時も、住み慣れた地域での人間関係や環境を維持しながら自宅で長く生活できるよう「通い」「泊まり」「訪問」の3つのサービスを組み合わせ、ご家族や地域と共に協力しあいながらご利用者様を支える介護サービスです。



## 現在別々に利用している介護サービスを → 花織ひとつでご提供いたします



## さまざまなイベントやサービス

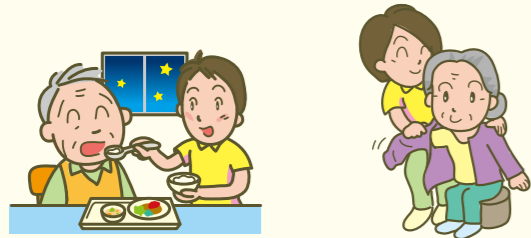
日々の生活の中で、お誕生会、歌の会、趣味の教室、外出なども行っております。

- 春 ひなまつり お花見
- 夏 夏祭 七夕
- 秋 敬老の日 お月見
- 冬 クリスマス会 お正月



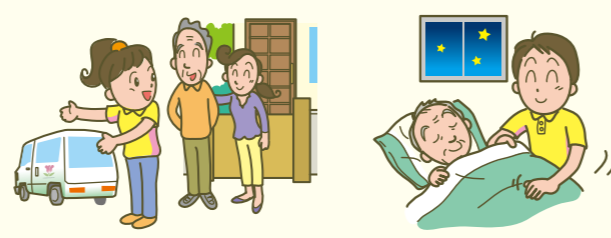
### 通いサービス

- 🌸 顔なじみのスタッフの送り迎え
- 🌸 お出かけ前のご準備、お着替えやお薬のお手伝い
- 🌸 急なご利用時間の変更
- 🌸 夕食を召し上がったからの帰宅
- 🌸 土日のご利用
- 🌸 食事のみ、入浴のみのご利用



### 泊まりサービス

- 🌸 完全個室
- 🌸 「通い」サービスからの追加変更
- 🌸 「泊まり」のお手伝いも顔なじみのスタッフだから安心
- 🌸 当日の急な「泊まり」



### 訪問サービス

- 🌸 買い物や掃除、お食事の支度など身の回りのお手伝い
- 🌸 通院のお手伝い
- 🌸 安否を確認するための「訪問」
- 🌸 「通い」に来られなくなった際の「訪問」への切り替え



敬老花会



花織ファーム



お正月



初詣



お祭り

※写真はグループ他施設のイベントです。

その他、さまざまご要望をお伺いします。まずはご相談ください。