



(土地・建物・事業権非所有)



※グループ施設の写真です



### 料金は要介護度による定額制

#### (1) 介護保険利用料

| 要介護度 | 1ヶ月の利用者負担金<br>(1割負担の場合) |
|------|-------------------------|
| 要支援1 | 3,678円                  |
| 要支援2 | 7,433円                  |
| 要介護1 | 11,149円                 |
| 要介護2 | 16,385円                 |
| 要介護3 | 23,835円                 |
| 要介護4 | 26,306円                 |
| 要介護5 | 29,005円                 |

#### (2) 介護保険外利用料

|         |        |      |
|---------|--------|------|
| 食費      | 朝食     | 400円 |
|         | 昼食     | 600円 |
|         | おやつ    | 100円 |
|         | 夕食     | 600円 |
| 宿泊費(1泊) | 1,500円 |      |

●左記料金で必要な介護サービスを組み合わせられます。  
 例えば「通いサービス」を週5回「訪問サービス」を週2回利用しても料金は変わりません。  
 加えて急な「泊まりサービス」もご利用できます。(宿泊費は別途)

※ その他、レクリエーション材料費・オムツ代等は、実費ご負担いただきます。  
 ※ 介護保険の自己負担金は、所得によって異なります。  
 ※ 介護保険サービス料の1割、2割、又は3割の負担になります。(要介護度別)  
 ※ 2024年4月現在のご利用料金となります。  
 ※ 施設のご見学はいつでも承ります。お気軽にお問い合わせください。

## 桜庵さくらあん辻堂

小規模多機能型居宅介護  
(グループホーム併設)



#### ■交通のご案内

東海道本線 ■辻堂駅より徒歩20分

#### ●バスをご利用の場合

JR・私鉄各線 ■藤沢駅北口7番のりば・神奈中バス  
 (藤12)「湘南ライフタウン行 隧道・駒寄経由」  
 →「辻堂入口」下車 徒歩1分

〒251-0057 藤沢市城南5-4-5

TEL:0466(35)5787

FAX:0466(36)6688

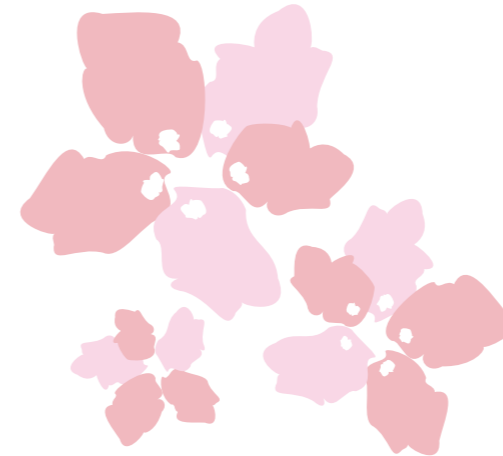
URL:https://jala.co.jp

MAIL:sakuraan-tsudidou2@hana-kaigo.com



2021.6

### 小規模多機能型居宅介護 (グループホーム併設)



# 桜庵さくらあん辻堂



安全・安心・清潔をベースに笑顔のある生活のご提供  
 株式会社日本アメニティライフ協会

### ごあいさつ

「住み慣れたご自宅でいつまでも暮らしたい…」そんなご希望をお持ちの方はきっと多くいらっしゃると思います。しかしながら核家族化が進み、介護保険の仕組みも良く分からないというお話を伺う事が多くなりました。「いつまでもご自宅で…」その希望を叶えるには“地域の介護力”が必要となります。

希望を現実に変える介護サービス、それが【小規模多機能型居宅介護】です。通い、泊まり、訪問の介護サービスが1箇所で行われる“地域の介護力”の“要”として創設されました。

私たち“桜庵辻堂”が地域の介護力の一助になればと切に願っております。是非一度“桜庵辻堂”にお越しください。

### ご家族の皆様へ

心配ごと相談ごとは、担当スタッフに声をかけて下さい。またご利用者の皆様の日々のご様子もご報告いたしますので、どうぞご安心下さい。

医療機関との連携により、施設内にて定期的に健康チェックが受けられます。

### 《事業所の概要》

★登録定員 25名

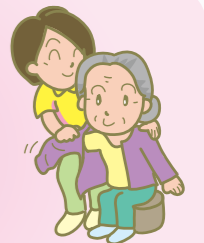
★通い定員 15名

★宿泊定員 9名

☆通常の事業の実施地域

藤沢市内

※詳しくはお問い合わせください



## 小規模多機能型居宅介護とは？

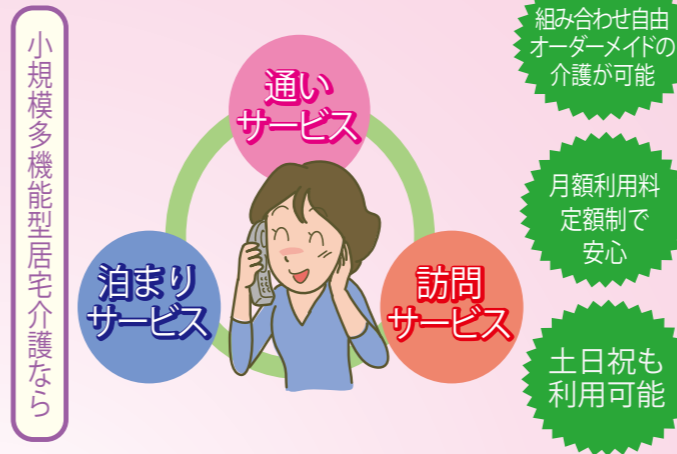
高齢者の方が要介護になった時も、住み慣れた地域での人間関係や環境を維持しながら自宅で長く生活できるよう「通い」「泊まり」「訪問」の3つのサービスを組み合わせ、ご家族や地域と共に協力しあいながらご利用者様を支える介護サービスです。



現在別々に利用している介護サービスを



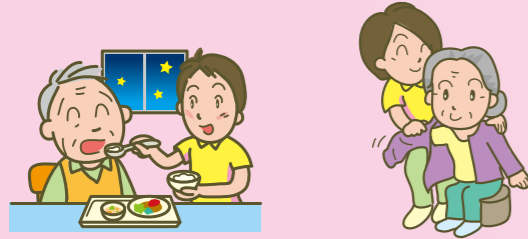
桜庵ひとつでご提供いたします



小規模多機能型居宅介護なら

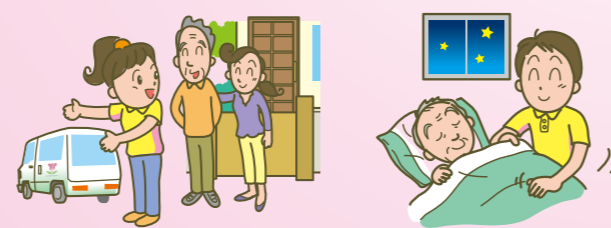
### 通いサービス

- 顔なじみのスタッフの送り迎え
- お出かけ前のご準備、お着替えやお薬のお手伝い
- 急なご利用時間の変更
- 夕食を召し上がったからの帰宅
- 土日のご利用
- 食事のみ、入浴のみのご利用



### 泊まりサービス

- 完全個室
- 「通い」サービスからの追加変更
- 「泊まり」のお手伝いも顔なじみのスタッフだから安心
- 当日の急な「泊まり」



### 訪問サービス

- 買い物や掃除、お食事の支度など身の回りのお手伝い
- 通院のお手伝い
- 安否を確認するための「訪問」
- 「通い」に来られなくなった際の「訪問」への切り替え



### さまざまなイベントやサービス

日々の生活の中で、お誕生会、歌の会、趣味の教室、外出なども行っております。

- 春 ひなまつり お花見
- 夏 夏祭 七夕
- 秋 敬老の日 お月見
- 冬 クリスマス会 お正月



敬老花会



花織ファーム



お正月



初詣



お祭り

※写真はグループ他施設のイベントです。

その他、さまざまご要望をお伺いします。まずはご相談ください。