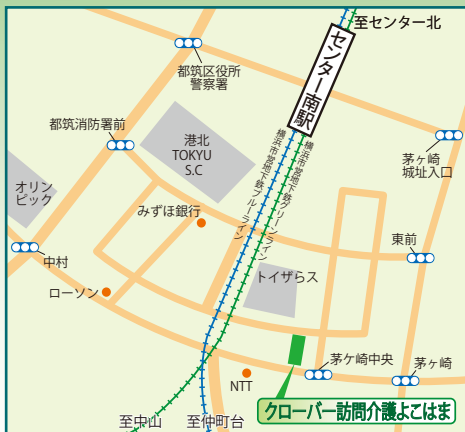


## クローバー訪問介護 各事業所

**よこはま** TEL045-949-0687

〒224-0032  
神奈川県  
横浜市都筑区  
茅ヶ崎中央  
15-2

FAX000-  
000-0000



**かわさき** TEL044-850-8487

〒213-0031  
神奈川県  
川崎市高津区  
宇奈根  
635-2

FAX044-  
850-0095



**いせはら** TEL0463-95-5504

〒244-0804  
神奈川県  
伊勢原市  
上粕屋  
2545-1

FAX0463-  
97-2091



## 訪問介護事業所

# クローバー 訪問介護



**JALA**  
Japan Amenity Life Association

安全・安心・清潔をベースに笑顔のある生活のご提供  
株式会社 日本アメニティライフ協会



JALA介護

検索



**Facebook**  
いいね!を押してね

## 訪問介護

ホームヘルパー（訪問介護員）が利用者の自宅を訪問して、食事や排泄の介助、衣服の着脱や入浴介助などの身体介護や、掃除、洗濯などの生活援助を行うサービスです。

どんなサービスが受けられるの？



### 身体介護

#### 食事介助



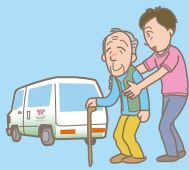
#### 排泄介助



#### 入浴介助・清拭



#### 移乗・移動介助



### 生活援助

#### 掃除



#### 洗濯



他にもお手伝いできる事はたくさんあります。内容によっては自費サービスで受けられますので、お気軽にご相談ください。

## 介護保険サービス料金

### ●要介護度1～5の方

		横浜・川崎市	伊勢原市
身体介護	サービス提供時間 1	割負担額 1	割負担額
	20分未満	1,844円	1,777円
	20分以上30分未満	2,733円	2,633円
	30分以上1時間未満	4,322円	4,166円
	1時間以上90分未満	6,288円	6,044円
以下30分増すごとに		89円	86円
生活援助	20分以上45分未満	2,044円	1,966円
	45分以上	2,511円	2,411円

### ●要支援1～2の方

		横浜・川崎市	伊勢原市
サービス頻度	対象者 1	割負担額	1割負担額
週1回程度の介護予防訪問介護	要支援1,2	1,299円	1,250円
週2回程度の介護予防訪問介護	要支援1,2	2,597円	2,499円
週2回を超える介護予防訪問介護	要支援2	4,119円	3,964円

※介護保険の自己負担金は所得によって異なります。

介護保険サービス料の1割、2割、又は3割の負担になります。

※2019年9月現在の利用料金となります。

## 自費サービス

◆「身体介護」「生活援助」に該当しないサービスにも自費サービスで対応いたします！

自費サービス例：草むしり、院内介助、大掃除など

### 料金

平日	30分	1,300円
土日祝	30分	1,500円



介護のお悩み解決します！  
まずはお気軽にお近くの  
クローバー訪問介護へ  
お問い合わせください。