

各 居宅介護支援事業所

桜ケアプラン東戸塚 TEL045-822-9861
FAX045-822-1687

横浜
東戸塚

〒244-0804
横浜市戸塚区
前田町 501-4
ウイステリア103



桜ケアプラン川崎 TEL044-850-3887
FAX044-850-3888

川崎
高津

〒213-0031
川崎市高津区
宇奈根 635-2



桜ケアプラン海老名 TEL046-237-3787
FAX046-238-8251

海老名

〒243-0424
海老名市社家
6丁目 4-22



居宅介護支援事業所 桜ケアプラン

ご利用案内



◎桜ケアプラン横須賀、伊勢原、相模原、居宅介護支援ステーションはなの所在地については挟み込みの冊子をご参照ください。

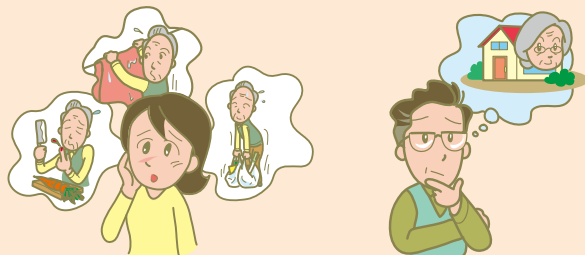
URL;<https://jala.co.jp>

JALA介護 検索 @jalakaigo



安全・安心・清潔をベースに笑顔のある生活のご提供
株式会社 日本アメニティライフ協会

介護のお悩み・・・ お気軽にご相談ください。



居宅介護支援とは？

介護を必要とされる方が、ご自宅で安心して生活できるように、ケアマネジャー（介護支援専門員）が心身の状況・状態、生活環境、ご本人・ご家族の希望等に合わせたケアプランを作成したり、さまざまな介護サービスの連絡・調整などを行います。

サービス内容

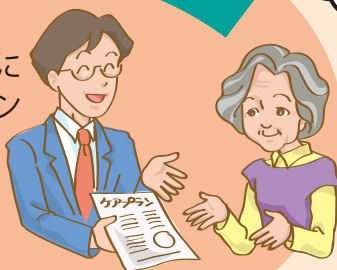
- ご本人やご家族に代わり、要介護認定の申請代行及びその介護保険に関わる諸手続きの代行
- ケアプランの作成（ご利用者の状況・状態・ニーズにあわせ作成いたします）
- 介護・日常生活に関する相談援助等
- 介護サービス事業者との連絡調整等

ヘルパーさんをお願いしたいわ！



居宅介護支援事業所

本人のニーズに応じたケアプランを作成いたします！



デイサービスで交流を楽しみたい！



家族が不在の時はショートステイを利用したい！



車イスでも安全に自宅で暮らせる様に改修したい！



ケアマネジャー

「要介護認定」を受けられていない方

- 介護が必要になりましたら、まず要介護認定が必要です。
- 対象になる方は65歳以上の方、40～64歳で特定疾病のある方です。

申請

認定
審査

審査
判定

認定

介護認定申請も代行いたします。



介護のことなら何でも対応！桜ケアプランにお電話ください！！