

ごあいさつ

介護が必要になっても住み慣れた地域の中で生活したい。そんな気持ちに応えるために「小規模多機能型居宅介護」というサービスが創られました。

そしてさらにこのサービスに訪問看護を加えた「看護小規模多機能型居宅介護」は在宅で療養生活を送る方々にとっても利用しがっての良いものとなりました。

私どもは、花を織り紡ぐように各種サービスが縦糸・横糸となり、ご利用される皆様方に笑顔でお過ごしいただこうと、事業所の名称を、「花織」といたしました。

地域の中で愛される事業所となり、皆様方の幸せ作りのお手伝いをしていきたいと思っております。



《事業所の概要》

★登録定員 29名

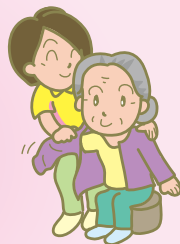
★通い定員 18名

★宿泊定員 9名

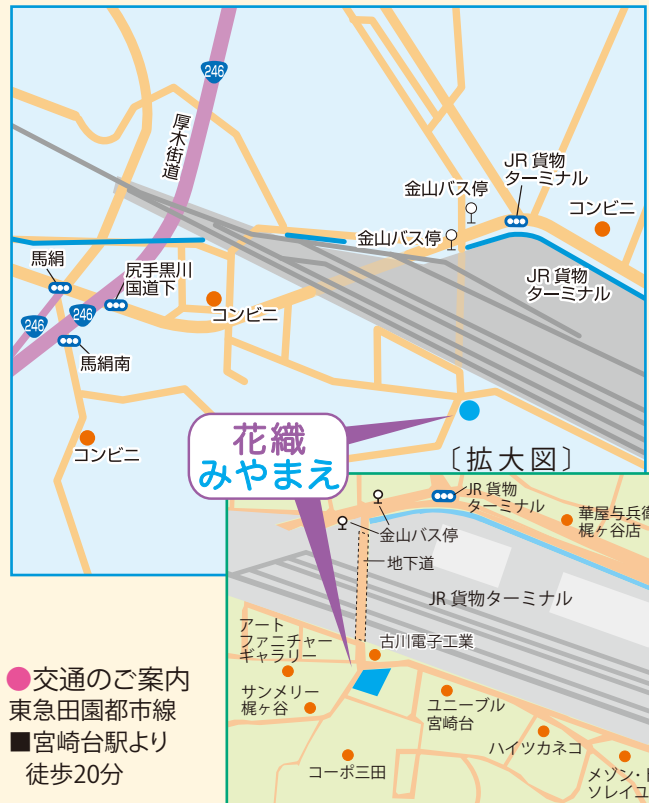
☆通常の事業の実施地域

宮前区一部、高津区一部

※詳しくはお問い合わせください



看護小規模多機能型居宅介護



- 交通のご案内
東急田園都市線
- 宮崎台駅より
徒歩20分

◎バスをご利用の場合
東急田園都市線■宮前平駅
2番のりば・東急バス
(宮01・02)「野川台」行→「金山」下車徒歩3分
3番のりば・市バス
(城11)「井田病院」行・「井田営業所」行・「新城駅」行
→「金山」下車徒歩3分

〒216-0034 川崎市宮前区梶ヶ谷1483-1

TEL:044(865)9377

FAX:044(862)6189

URL;https://kaori-kaigo.jala.co.jp

MAIL;kaori-miyamae@hana-kaigo.com

花織介護

検索

Facebook



@jalakaigo



安全・安心・清潔をベースに笑顔のある生活のご提供
株式会社 日本アメニティライフ協会

看護小規模多機能型居宅介護



看護小規模多機能型居宅介護とは…

看護小規模多機能型居宅介護は、「小規模多機能型居宅介護」と「訪問看護」を組み合わせたサービスです。

「小規模多機能型居宅介護」では通いサービス・泊まりサービス・訪問サービスを組み合わせ、お一人お一人の生活に必要なサービスをご提供します。住み慣れたご自宅で生活しながら日中も夜間も24時間、安心して過ごしていただけます。

そのサービスに「訪問看護」を組み合わせることにより、要介護度が高い方や、医療的なケアを必要とする人にもご利用いただけるようになります。



私たちがお手伝いいたします

通いサービス

顔なじみのスタッフが送り迎えし、ご入浴やお食事のお世話、外出をとまなうイベントなども数多くご用意しております。定員制です。ご利用者様同士の交流もあり、日中楽しく過ごしていただくことができます。



泊まりサービス

急な宿泊のご依頼や「通いサービス」から宿泊への変更、連泊や長期の宿泊にも対応いたします。また、ご登録当日の宿泊も可能です。急なご旅行などでお困りの時などにもご相談ください。



訪問（介護）サービス

掃除、洗濯やお食事の用意などの身の回りのお世話をさせていただきます。また通院の介助や買い物、お散歩への同行などもさせていただきます。



訪問看護サービス

専門知識と技術を持った看護師がご訪問して、医師の指示による医療処置、健康状態・病状の観察、リハビリ、療養上のお世話などをいたします。



看護小規模多機能型居宅介護



通い

ご本人・ご家族の必要に応じて、サービスの時間や方法を柔軟に変えることができます。

小規模多機能型居宅介護の3つのサービス

ご利用者様



訪問看護



●看護師がお部屋にお伺いしてご病気に必要な看護をします。

泊まり

通い慣れた場所で顔なじみのスタッフが共に安心して夜を過ごすことができます。

訪問

安否確認などの訪問や、緊急の訪問ができるため一人暮らしの方も安心です。

料金は要介護度による定額制

(1) 介護保険利用料

| 要介護度 | 1ヶ月の利用様負担金 (1割負担の場合) |
|------|-------------------------|
| 要介護1 | 13,533円 |
| 要介護2 | 18,935円 |
| 要介護3 | 26,617円 |
| 要介護4 | 30,189円 |
| 要介護5 | 34,148円 |

(2) 介護保険外利用料

| | | |
|---------|-----|--------|
| 食費 | 朝食 | 400円 |
| | 昼食 | 600円 |
| | おやつ | 100円 |
| | 夕食 | 600円 |
| 宿泊費(1泊) | | 1,500円 |

●左記料金で必要な介護サービスを組み合わせることができます。

例えば「通いサービス」を週5回「訪問サービス」を週2回利用しても料金は変わりません。加えて急な「泊まりサービス」もご利用できます。(宿泊費は別途)

※ その他、リクリエーション材料費・オムツ代等は、実費ご負担いただけます。
 ※ 介護保険の自己負担金は、所得によって異なります。
 ※ 介護保険サービス料の1割、2割、又は3割の負担になります。(要介護度別)
 ※ 2021年4月現在のご利用料金となります。
 ※ 施設のご見学はいつでも承ります。お気軽にお問い合わせください。

写真はグループ他施設でのご様子

◎イベントも充実の通いサービス