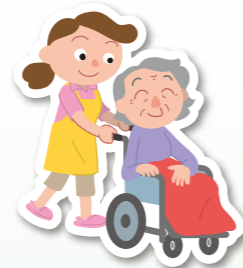


ごあいさつ

本住宅では介護保険法に基づく介護サービスの提供は行いませんが、近隣に系列の訪問看護事業所、訪問介護事業所がありますので、個々に契約し、介護サービスの提供を受けることができます。

入居されている方々は、看護や介護の訪問サービスの時間以外は、散歩や買い物に行ったりと、それぞれ自分に合ったライフスタイルで自由に過ごされています。



ご家族の皆様へ

心配ごと相談ごとは、担当スタッフに声をかけてください。

またご入居者の皆様の日々のご様子もご報告致しますので、どうぞご安心ください。



MR Medical Relation メディカル・リレーション

サービス付き高齢者向け住宅



リハビリふくや
高津館



●交通のご案内

JR南武線 「久地駅」より徒歩12分

〒213-0031 川崎市高津区宇奈根 638-1

TEL : 044-850-8298

FAX : 044-850-8299

ホームページ: <http://www.jala.co.jp>

E-mail: rihabili-fukuya-takatsukan@hana-kaigo.com



2021.7

MR Medical Relation メディカル・リレーション

サービス付き高齢者向け住宅



リハビリふくや
高津館



JALA Japan Amenity Life Association 安全・安心・清潔をベースに笑顔のある生活のご提供
株式会社 日本アメニティライフ協会

リハビリふくや高津館の特色

リハビリに特化した
新しいタイプの
高齢者向け賃貸住宅です。

■リハビリナビゲーションシステム 「デジタルミラー」



本体の画面がミラーになっていて、そこに映る映像を見ながらトレーニングしたり、自分の姿勢や動作を確認できます。トレーニングメニューとしては、「ストレッチ」「筋力アップ」「バランス訓練」などを行えます。個人別にデータを保存し、過去との比較や、訓練の履歴なども確認できます。

《安否確認・相談サービス》

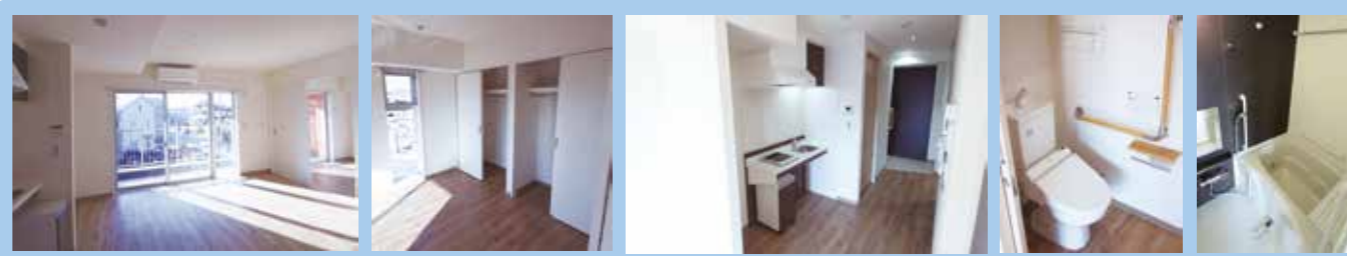
ご入居者の安心をサポートするため、ご入居時に決めた時間帯に安否確認サービスで居室へ訪問し「見守り」をいたします。また、ご心配事がある際には、様々なご相談にも対応し、安心した生活のお手伝いをいたします。

施設の概要

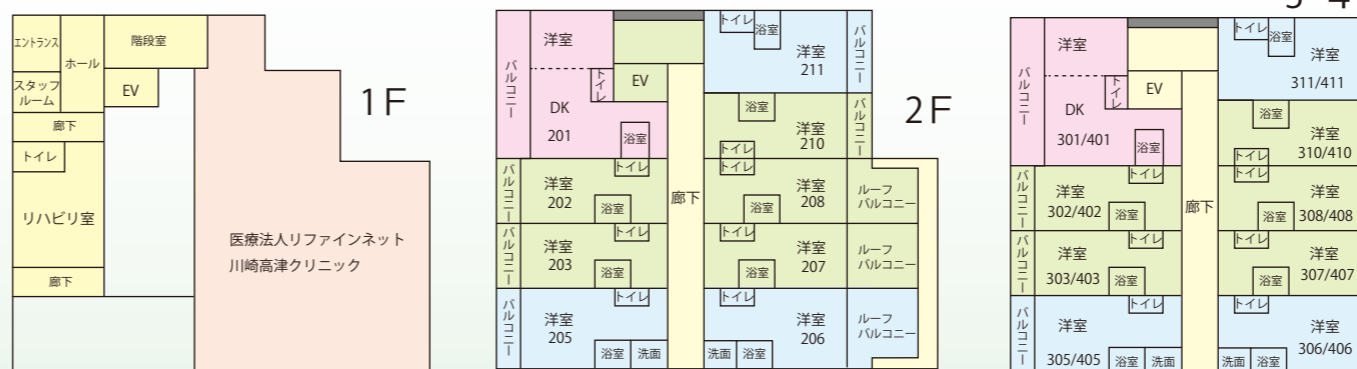
■快適な居住性 ■定員27名 ■全室個室

各室にトイレ・ユニットバス・ミニキッチン
クローゼット・独立洗面台 完備

名称 リハビリふくや高津館
所在地 川崎市高津区宇奈根638-1
建物 鉄骨造4階建
住宅戸数 27戸
駐車場 1台



【フローアのご案内】 ■共用スペース ■居室Aタイプ ■居室Bタイプ ■居室Cタイプ



居室タイプ	Aタイプ	Bタイプ	Cタイプ
敷金	159,000円	189,000円	208,500円
月額利用料	家賃	53,000円	63,000円
	共益費	20,200円	23,200円
	基本サービス料	25,800円	25,800円
合計	99,000円	112,000円	121,500円

- 敷金は、退居時に精算いたします。
- 介護用品、医療費、通院介助費、その他個人に関わる費用は別途となります。
- 介護サービスを必要とされる場合は、別途介護保険法に基づく費用負担があります。
- 食費、光熱費は別途となります。

■類型/サービス付き高齢者向け住宅〔登録番号：川 25(1)004〕■居住の権利形態/賃貸借契約■利用料の支払方法/月払い方式■入居要件/60歳以上、要支援・要介護認定を受けている60歳未満■居室数/全27室(全室個室)■入居定員/27名■居室面積/Aタイプ:25.07㎡(15室)、Bタイプ:30.61㎡(9室)、Cタイプ:40.69㎡(3室)■土地の権利形態/通常借家契約■構造/鉄骨造地上4階建