

《福寿の特色》

●【福寿】の名称

何の心配もなく幸せに暮らせれば、まさにそこは桃源郷。

笑顔があふれるホームに、幸せで目出度い空気が充満している様子は、「福寿」の名称がピッタリ似合う場所だと確信しています。

お暮らしいただく利用者の皆さまにも、介護させていただくスタッフにも、そしてこのホームに関わる多くの皆さまにも、たくさんの「福寿」が訪れますようにと名付けました。

●福寿での生活

もしお身体が不自由になられても、認知症になられても、自分らしい生活をしたいというお気持ちは、誰もがお持ちになることと思います。

わたしたちは、お一人おひとりのご様子をしっかりと把握させていただいたうえで、その方にあったケアをさせていただきます。

ゆっくりゆったり空気の中でお暮らしいただくことで、生活のリズムも変わり“自分らしさ”をとりもどすことができます。

●福寿のスタッフ

明るく元気なスタッフは、皆様にとって孫であったり、娘であったり、時には憧れの人であったり…

新しい家族の一員として笑顔で、ともにすばらしい日々を過ごしましょう。

住宅型有料老人ホーム 福寿 さむかわ



〒253-0106
神奈川県高座郡寒川町宮山923-1
TEL:0467 (72) 5487
FAX:0467 (72) 5488

■交通のご案内
JR相模線
■寒川駅から徒歩12分

URL ; <https://fuku-kaigo.jala.co.jp>
E-mail ; f-samukawa@hana-kaigo.com



JALA介護

検索



Facebook
いいね! を押してね

2018.6

福寿 さむかわ

住宅型有料老人ホーム



安全・安心・清潔をベースに笑顔のある生活のご提供
株式会社 日本アメニティライフ協会

■ごあいさつ ◆◆◆◆◆

元気で長生きできれば、それだけでも幸せですよ。

でも、なかなかそう上手くはいかないもの。病気になったり怪我をしたりで介護が必要になってしまうこともあります。それでも自宅で過ごせれば良いのですが、環境に不自由さが多ければ、それも容易ではありません。

「誰もが暮らせる老人ホームはできないだろうか」

それが私たちの最初の一步でした。誰もが利用できるためには、医療のバックアップと廉価な利用料が必須であるとうと、プランを練り続けた結果、住宅型老人ホーム「福寿」が生まれました。

平成8年創設の弊社が培ってきた介護サービスを低下させることなく、また訪問診療していただける医療機関と強い連携を保ちながら、地域に愛されるホームを目指して、スタッフ一同ご利用される皆さまと共に、楽しい毎日を創りあげていきたいと考えておりますので、宜しくお願い致します。

■ご家族の皆様へ ◆◆◆◆◆

心配ごと相談ごとは、担当スタッフに声をかけて下さい。また入居者の皆様の日々のご様子もご報告いたしますので、どうぞご安心下さい。

医療機関との連携により、ホーム内にて定期的に健康チェックが受けられます。

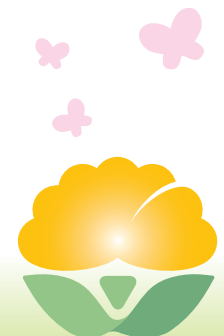
住宅型有料老人ホーム
福寿さむかわ 料金表

居室タイプ	Aタイプ	Bタイプ	Cタイプ
敷金	100,000円	100,000円	100,000円
月額利用料	家賃	46,000円	56,000円
	管理費	22,000円	52,000円
	食費	30,000円	30,000円
	合計	98,000円	138,000円

- 敷金は、退居時に精算いたします。
- 管理費の中に水道光熱費が含まれています。Cタイプのみ、管理費は52,000円となります。
- 介護用品、医療費、通院介助費、その他個人に関わる費用は別途負担となります。

●介護保険サービス
介護保険のサービスについては、通所介護事業所が併設されております。

住宅型有料老人ホーム
福寿さむかわ
〒253-0106
神奈川県高座郡寒川町宮山923-1
TEL:0467-72-5487
FAX:0467-72-5488



フロア案内 ■住宅型有料老人ホーム
■デイサービス
A:居室Aタイプ
B:居室Bタイプ
C:居室Cタイプ



福寿の楽しい行事

- 春 ひなまつり お花見
- 夏 夏祭 七夕
- 秋 敬老の日 お月見
- 冬 クリスマス会 お正月

日々の生活の中で、お誕生日会、歌の会、ドライブなども行っております。



※施設の概要※

- *名称 福寿さむかわ
- *所在地 神奈川県高座郡寒川町宮山923-1
- *建物 木造2階建(エレベーター付・空調設備)
- *入居定員 25名
- *居室 全室個室

■類型/住宅型有料老人ホーム■居住の権利形態/利用権方式
■利用料の支払方法/月払い方式■入居時の要件/要支援・要介護
■介護保険/介護保険在宅サービス利用可■居室区分/全室個室
■土地建物の権利形態/通常借家契約25年■共用施設・設備/食堂、浴室、トイレ、洗面設備、健康管理室、談話室、洗濯室 他
■敷地面積/612.78㎡■延床面積/595.90㎡(うち有料老人ホーム488.29㎡)■構造/木造地上2階建■定員/25名■居室総数/25室■居室面積/9.93㎡~13.26㎡■開設年月/平成22年12月