

《福寿の特色》

●【福寿】の名称

何の心配もなく幸せに暮らせれば、まさにそこは桃源郷。

笑顔があふれるホームに、幸せでめでたい空気が充満している様子は、「福寿」の名称がピッタリ似合う場所だと確信しています。

お暮らしいただく利用者の皆さまにも、介護させていただくスタッフにも、そしてこのホームに関わる多くの皆さまにも、たくさんの「福寿」が訪れますようにと名付けました。

●福寿での生活

もしお身体が不自由になられても、認知症になられても、自分らしい生活をしたいというお気持ちは、誰もがもちになることと思います。

わたしたちは、お一人おひとりのご様子をしっかりと把握させていただいたうえで、その方にあったケアをさせていただきます。

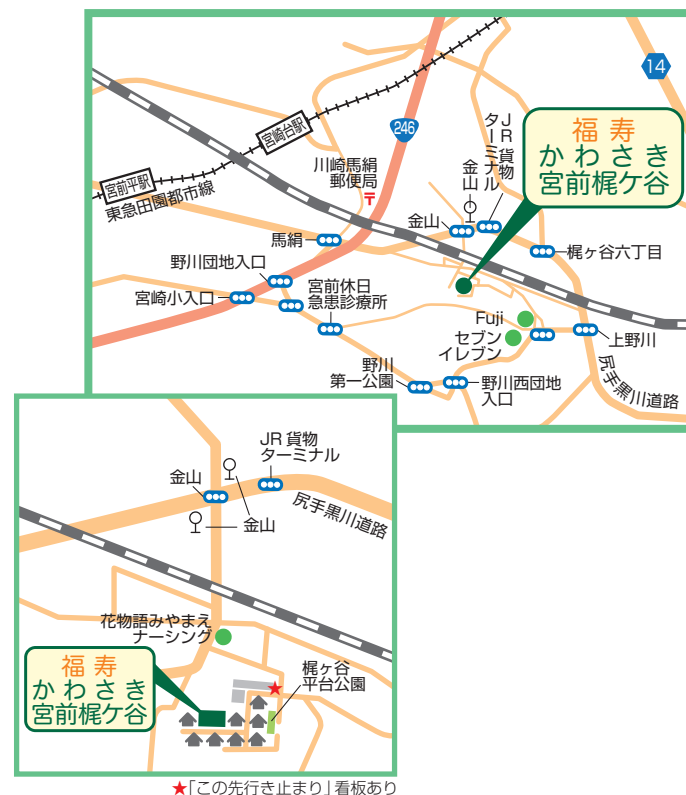
ゆっくりゆったりの空気の中でお暮らしいただくことで、生活のリズムも変わり“自分らしさ”をとりもどすことができます。

●福寿のスタッフ

明るく元気なスタッフは、皆様にとって孫であったり、娘であったり、時には憧れの人であったり…

新しい家族の一員として笑顔で、ともにすばらしい日々を過ごしましょう。

住宅型有料老人ホーム 福寿かわさき宮前梶ヶ谷



■交通のご案内

●バスをご利用の場合

東急田園都市線 ■宮前平駅
南口2番のりば・東急バス(宮01・宮02)「野川台」行→「金山」下車徒歩7分
南口3番のりば・川崎市バス(城11)「新城駅」・「井田病院」行
→「金山」下車徒歩7分
JR南武線 ■武蔵新城駅
南口Aのりば・川崎市バス(城11)「宮前平駅」・「宮前区役所前」行
→「金山」下車徒歩7分

〒216-0034 川崎市宮前区梶ヶ谷1422-8
TEL:044(862)7387
FAX:044(862)7386

URL ; <https://fuku-kaigo.jala.co.jp>
MAIL ; f-kawasaki-miyamae-kajigaya@hana-kaigo.com



JALA介護

検索



Facebook
いいね!を押してね

2018.6

福寿 かわさき宮前梶ヶ谷

住宅型有料老人ホーム



安全・安心・清潔をベースに笑顔のある生活のご提供
株式会社 日本アムニティライフ協会

■ごあいさつ ◆◆◆◆◆

元気で長生きできれば、それだけでも幸せですよ。

でも、なかなかそう上手くはいかないもの。病気になったり怪我をしたりで介護が必要になってしまうこともあります。それでも自宅で過ごせれば良いのですが、環境に不自由さが多ければ、それも容易ではありません。

「誰もが暮らせる老人ホームはできないだろうか」

それが私たちの最初の一步でした。誰もが利用できるためには、医療のバックアップと廉価な利用料が必須であろうと、プランを練り続けた結果、住宅型有料老人ホーム「福寿」が生まれました。

平成8年創設の弊社が培ってきた介護サービスを低下させることなく、また訪問診療していただける医療機関と強い連携を保ちながら、地域に愛されるホームを目指して、スタッフ一同ご利用される皆さまと共に、楽しい毎日を創りあげていきたいと考えておりますので、宜しくお願い致します。

■ご家族の皆様へ ◆◆◆◆◆

心配ごと相談ごとは、担当スタッフに声をかけて下さい。また入居者の皆様の日々のご様子もご報告いたしますので、どうぞご安心下さい。

医療機関との連携により、ホーム内にて定期的に健康チェックが受けられます。

住宅型有料老人ホーム
福寿かわさき宮前梶ヶ谷料金表

敷 金		210,000円
月額 利用 料	家 賃	53,700円
	管 理 費	40,200円
	食 費	30,000円
	合 計	123,900円

- 敷金は、退居時に精算いたします。
- 管理費の中に水道光熱費が含まれています。
- 介護用品、医療費、その他個人に関わる費用は別途負担となります。
- 介護サービスを必要とされる場合は別途介護保険法に基づく費用負担があります。

●介護保険サービス●

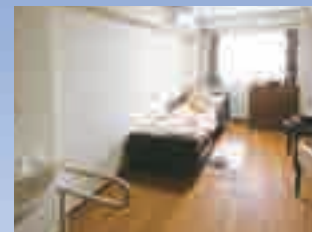
介護保険のサービスについては、提携のサービスをご利用いただけます。

住宅型有料老人ホーム
福寿かわさき宮前梶ヶ谷
〒216-0034
川崎市宮前区梶ヶ谷1422-8

TEL:044(862)7387
FAX:044(862)7386

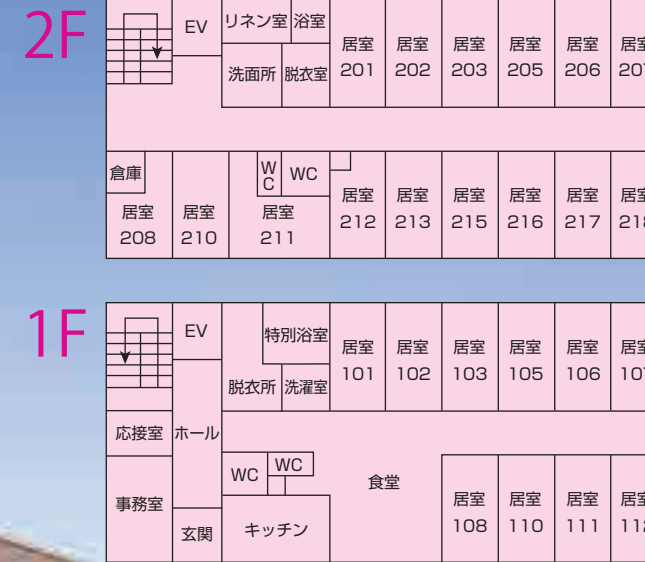


※写真はイメージ写真です



写真はグループ他施設の居室

フロアガイド
Floor Guide



※土地・建物：事業者非所有

住宅型有料老人ホーム
福寿かわさき宮前梶ヶ谷

福寿の楽しい行事

- 春 ひなまつり お花見
- 夏 夏祭 七夕
- 秋 敬老の日 お月見
- 冬 クリスマス会 お正月

日々の生活の中で、お誕生日会、歌の会、ドライブなども行っております。



※施設の概要※

- *名 称 福寿かわさき宮前梶ヶ谷
- *所 在 地 川崎市宮前区梶ヶ谷1422-8
- *建 物 重量鉄骨造2階建
- *入 居 定 員 25名
- *居 室 全室個室

■類型/住宅型有料老人ホーム■居住の権利形態/利用権方式■利用料の支払方式/月払い方式■入居時の要件/要介護■介護保険/介護保険在宅サービス利用可■居室区分/全室個室■土地建物の権利形態/通常借家契約20年6ヶ月■共用施設・設備/食堂、浴室、トイレ、洗面設備、他■敷地面積/629.25㎡■延床面積/641.72㎡■構造/重量鉄骨造2階建■定員/25名■居室総数/25室■居室面積/13.11~15.75㎡■開設年月/平成29年12月