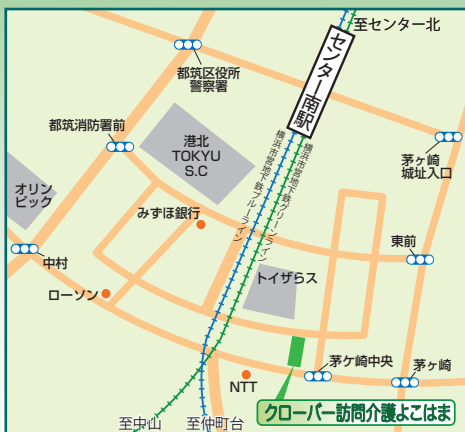


クローバー訪問介護 各事業所

よこはま TEL045-949-0687

〒224-0032
神奈川県
横浜市都筑区
茅ヶ崎中央
15-2

FAX000-
000-0000



かわさき TEL044-850-8487

〒213-0031
神奈川県
川崎市高津区
宇奈根
635-2

FAX044-
850-0095



いせはら TEL0463-95-5504

〒244-0804
神奈川県
伊勢原市
上粕屋
2545-1

FAX0463-
97-2091



訪問介護事業所

クローバー 訪問介護



安全・安心・清潔をベースに笑顔のある生活のご提供
株式会社 日本アメニティライフ協会



JALA介護

検索



Facebook
いいね!を押してね

訪問介護

ホームヘルパー（訪問介護員）が利用者の自宅を訪問して、食事や排泄の介助、衣服の着脱や入浴介助などの身体介護や、掃除、洗濯などの生活援助を行うサービスです。

どんなサービスが受けられるの？



身体介護

食事介助



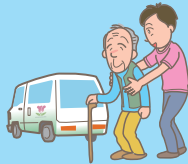
排泄介助



入浴介助・清拭



移乗・移動介助



生活援助

掃除



洗濯



他にもお手伝いできる事は、たくさんあります。内容によっては自費サービスで受けられますので、お気軽にご相談ください。

介護保険サービス料金

●要介護度1～5の方

		横浜・川崎市	伊勢原市
	サービス提供時間	1割負担額	1割負担額
身体介護	20分未満	184円	177円
	20分以上30分未満	273円	263円
	30分以上1時間未満	432円	416円
	1時間以上90分未満	628円	604円
	以下30分増すごとに	89円	86円
生活援助	20分以上45分未満	204円	196円
	45分以上	251円	241円

●要支援1～2の方

		横浜・川崎市	伊勢原市
サービス頻度	対象者	1割負担額	1割負担額
週1回程度の介護予防訪問介護	要支援1,2	1,299円	1,250円
週2回程度の介護予防訪問介護	要支援1,2	2,597円	2,499円
週2回を超える介護予防訪問介護	要支援2	4,119円	3,964円

※介護保険の自己負担金は所得によって異なります。

介護保険サービス料の1割、2割、又は3割の負担になります。

※2019年9月現在の利用料金となります。

自費サービス

◆「身体介護」「生活援助」に該当しないサービスにも自費サービスで対応いたします！

自費サービス例：草むしり、院内介助、大掃除など

料金

平日	30分	1,300円
土日祝	30分	1,500円



介護のお悩み解決します！
まずはお気軽にお近くの
クローバー訪問介護へ
お問い合わせください。