

## 《福寿の特色》

### ●【福寿】の名称

何の心配もなく幸せに暮らせれば、まさにそこは桃源郷。

笑顔があふれる介護施設に、幸せでめでたい空気が充満している様子は、「福寿」の名称がピッタリ似合う場所だと確信しています。

お過ごしいただく利用者の皆さまにも、介護させていただくスタッフにも、そしてこのショートステイに関わる多くの皆さまにも、たくさんの「福寿」が訪れますようにと名付けました。

### ●福寿での生活

もしお身体が不自由になられても、認知症になられても、自分らしい生活をしたいというお気持ちは、誰もがをお持ちになると思います。

わたしたちは、お一人おひとりのご様子をしっかりと把握させていただいたうえで、その方にあったケアをさせていただいております。

福寿での生活をへて、在宅にもどることや、入居施設で暮らしていく足がかりとなります。

### ●福寿のスタッフ

明るく元気なスタッフは、皆様にとって孫であったり、娘であったり、時には憧れの人であったり・・・

新しい家族の一員として笑顔で、ともにすばらしい日々を過ごしましょう。

## ショートステイ 福寿 ちがさき甘沼北



### 【施設周辺拡大図】



### ●交通のご案内

JR 東海道本線

■茅ヶ崎駅北口

1 番のりば・神奈中バス  
(茅 50)「文教大学」行  
→「殿山公園前」下車  
徒歩 4 分

◎お車でお越しの場合  
圏央道「寒川南 I.C.」より  
約 10 分

〒253-0004 茅ヶ崎市甘沼321-1  
TEL: 0467 (53) 2587  
FAX: 0467 (53) 2588

URL ; <https://fuku-kaigo.jala.co.jp>  
MAIL ; [f-chigasaki-amanuma-kita@jala.co.jp](mailto:f-chigasaki-amanuma-kita@jala.co.jp)

JALA介護  検索  @jalakaigo 

2021.7

# 福寿 ちがさき甘沼北

## ショートステイ



安全・安心・清潔をベースに笑顔のある生活のご提供  
株式会社日本アムニティライフ協会

### ■ごあいさつ

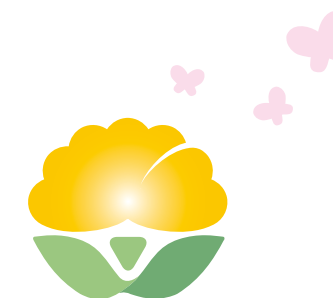
元気で長生きできれば、それだけでも幸せですね。

でも、なかなかそう上手くはいかないもの。病気になったり怪我をしたりで介護が必要になってしまうこともあります。それでも自宅で過ごせれば良いのですが、環境に不自由さが多ければ、それも容易ではありません。

平成8年創設、介護事業24年の実績をもつ弊社が培ってきた介護サービスを活かしながら、地域に愛されるショートステイを目指して、スタッフ一同ご利用される皆さまと共に、楽しい毎日を創りあげていきたいと考えておりますので、宜しくお願い致します。

### ■ご家族の皆様へ

心配ごと相談ごとは、担当スタッフに声をかけて下さい。またご利用者の皆様の日々のご様子もご報告いたしますので、どうぞご安心下さい。



ショートステイ  
福寿ちがさき甘沼北

料金表

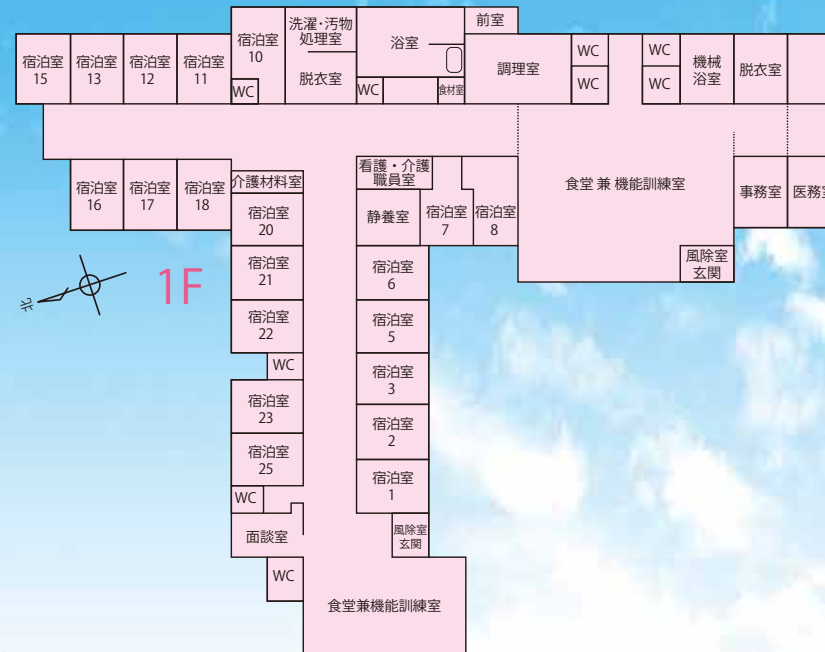
|     | 1泊     | 1か月あたり(30日) |
|-----|--------|-------------|
| 宿泊費 | 1,900円 | 57,000円     |
| 食費  | 1,400円 | 42,000円     |
| 合計  | 3,300円 | 99,000円     |

介護保険利用料

| 要介護度 | 1日の利用者負担金<br>(1割負担の場合) | 1日の利用者負担金<br>(2割負担の場合) |
|------|------------------------|------------------------|
| 要支援1 | 500円                   | 1,000円                 |
| 要支援2 | 622円                   | 1,243円                 |
| 要介護1 | 673円                   | 1,346円                 |
| 要介護2 | 746円                   | 1,492円                 |
| 要介護3 | 821円                   | 1,642円                 |
| 要介護4 | 894円                   | 1,787円                 |
| 要介護5 | 967円                   | 1,933円                 |

- 医療費、通院介助費、その他個人に関わる費用は別途負担となります。
- 介護保険料の自己負担金は所得によって異なります。  
介護保険サービス料の1割、2割又は3割の負担になります。(要介護度別)
- 宿泊の予約/見学はいつでも承ります。  
お気軽にお問い合わせください。

フロアガイド  
Floor Guide



※写真はグループ他施設の設備



※写真はイメージです



※土地・建物・車庫等非所有

ショートステイ  
福寿ちがさき甘沼北

福寿ショートステイの1日

|    |       |                            |
|----|-------|----------------------------|
| 午前 | 6:00  | ご起床                        |
|    |       | ご利用者様状態確認                  |
|    | 7:30  | ご朝食                        |
|    | 9:00  | バイタルチェック・機能訓練              |
|    | 10:00 | 脳トレ・手作業など                  |
| 午後 | 12:00 | ご昼食                        |
|    | 13:00 | 機能訓練<br>レクリエーション<br>整理運動など |
|    | 15:00 | おやつ                        |
|    | 17:00 | ご夕食                        |
|    | 21:00 | ご就寝                        |



施設の概要

- \*名称 福寿ちがさき甘沼北
- \*所在地 茅ヶ崎市甘沼321-1
- \*建物 木造1階建
- \*宿泊室 20室
- \*駐車場 8台

■類型/ショートステイ ■入居時の要件/要支援・要介護 ■土地建物の権利形態/普通建物賃貸借契約20年 ■共用施設・設備/食堂兼機能訓練室、浴室、トイレ、洗面設備、面談室、医務室、緊急コール他 ■敷地面積/2,691.74㎡ ■延床面積/842.99㎡ ■構造/木造1階建 ■宿泊室/20室 ■居室面積/10.68~12.27㎡ ■開設年月/2020年7月