

介護でお困りのことは…

# クローバー訪問介護 かわさき

☎ 044-850-8487

📠 044-850-0095

✉ clover-kawasaki@hana-kaigo.com

〒213-0031 川崎市高津区宇奈根 635-2



訪問介護事業所

# クローバー 訪問介護

かわさき



■交通のご案内

JR南武線

■「久地駅」より徒歩12分



JALA介護

検索



Facebook

いいね!を押してね

2016.6



安全・安心・清潔をベースに笑顔のある生活のご提供  
株式会社 日本アメニティライフ協会

## 訪問介護

ホームヘルパー（訪問介護員）が利用者の自宅を訪問して、食事や排泄の介助、衣服の着脱や入浴介助などの身体介護や、掃除、洗濯などの生活援助を行うサービスです。

どんなサービスが受けられるの？



### 身体介護

#### 食事介助



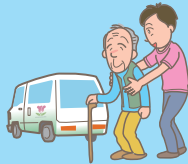
#### 排泄介助



#### 入浴介助・清拭



#### 移乗・移動介助



### 生活援助

#### 掃除



#### 洗濯



他にもお手伝いできる事は、たくさんあります。内容によっては、**自費サービス**で受けられますので、お気軽にご相談ください。

## 介護保険サービス料金

### ●要介護度1～5の方

		川崎市
	サービス提供時間	1割負担額
身体介護	20分未満	184円
	20分以上30分未満	273円
	30分以上1時間未満	432円
	1時間以上90分未満	628円
	以下30分増すごとに	89円
生活援助	20分以上45分未満	204円
	45分以上	251円

### ●要支援1～2の方

		川崎市
サービス頻度	対象者	1割負担額
週1回程度の介護予防訪問介護	要支援1,2	1,299円
週2回程度の介護予防訪問介護	要支援1,2	2,597円
週2回を超える介護予防訪問介護	要支援2	4,119円

※介護保険の自己負担金は所得によって異なります。  
介護保険サービス料の1割もしくは2割の負担になります。

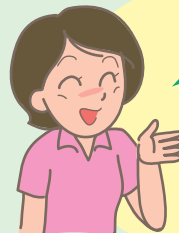
## 自費サービス

◆「身体介護」「生活援助」に該当しないサービスにも自費サービスで対応いたします！

自費サービス例：草むしり、院内介助、大掃除など

### 料金

平日	30分	1,300円
土日祝	30分	1,500円



介護のお悩み解決します！  
まずはお気軽にお近くの  
クローバー訪問介護へ  
お問い合わせください。